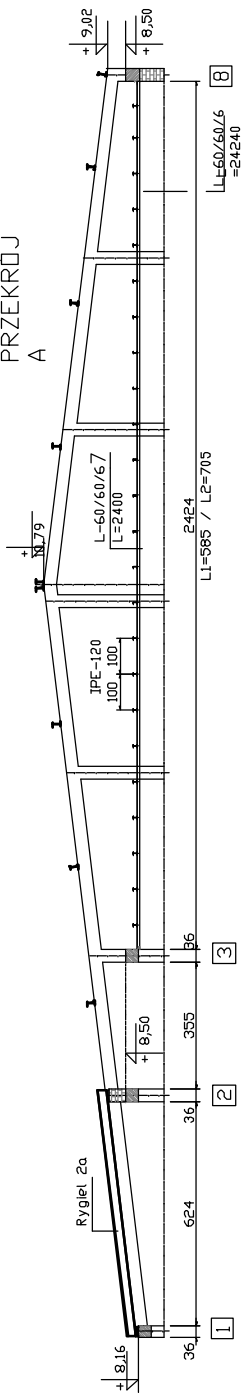
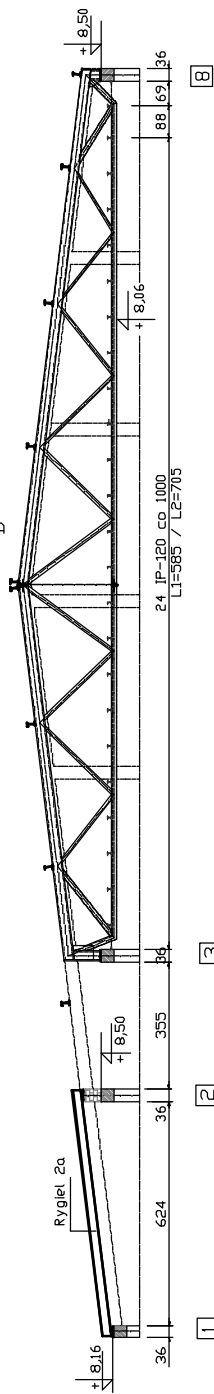


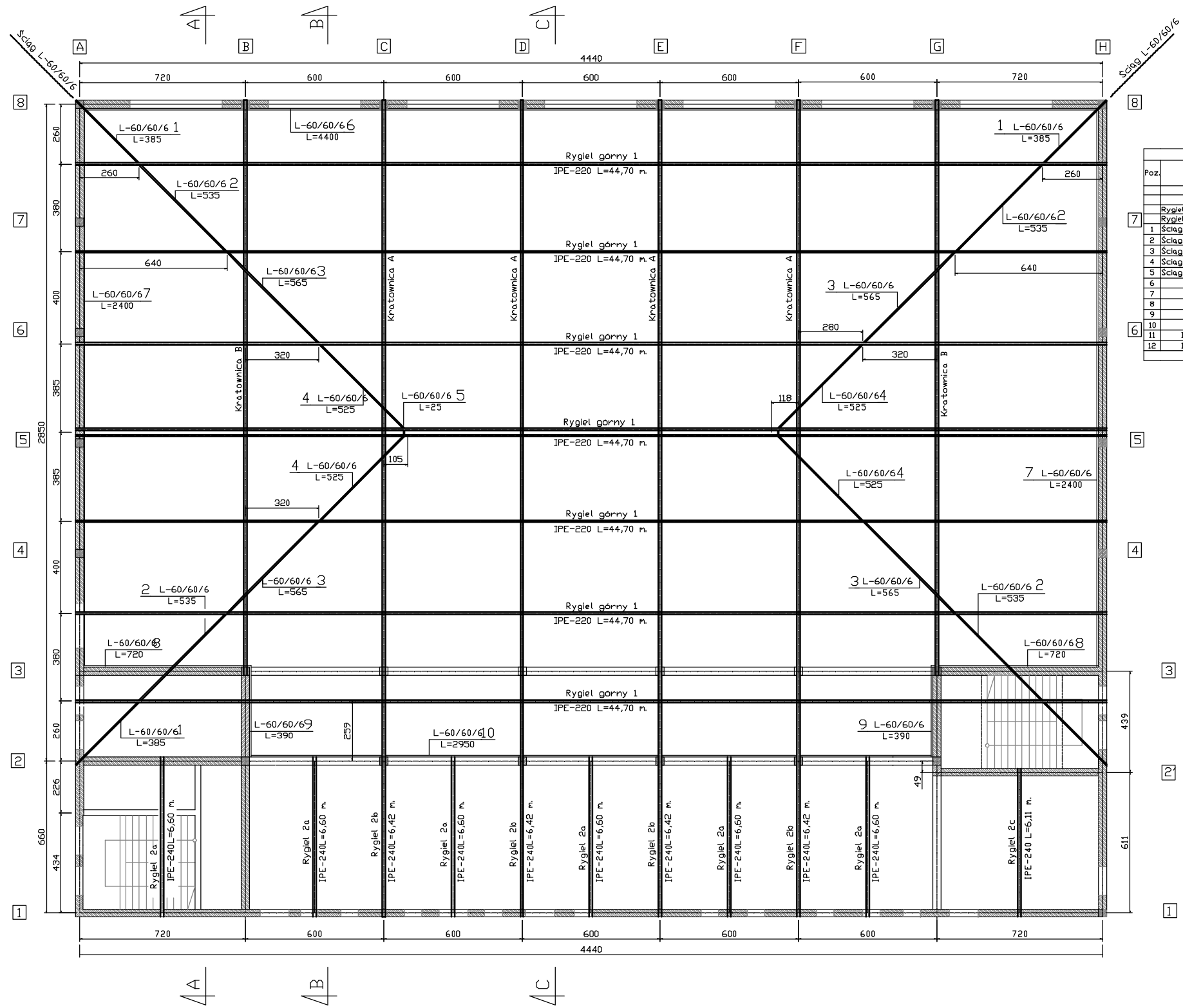
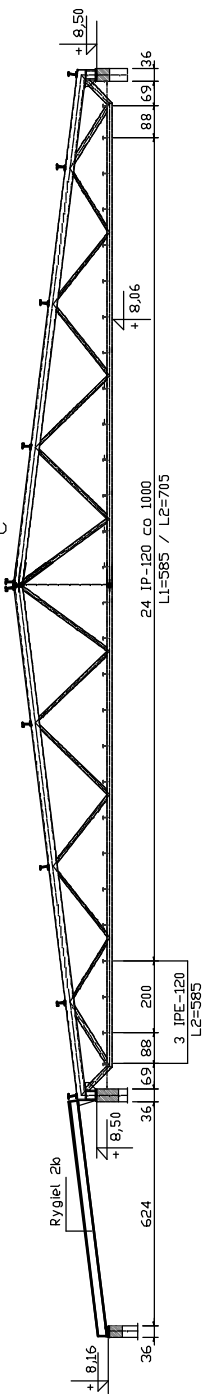
PRZEKRÓJ A



PRZEKRÓJ B



PRZEKRÓJ C



ZESTAW KONSTRUKCJI DACHU

Poz.	Wyszczególnienie	Ciezar jedn.	Ilosc szt.	Ciezar calkow.
	Kratownica A	34,32	4	12572,8
	Kratownica B	33,35	2	6267,6
	Rygiel górny 1 IPE-220 L=4470 cm	112,5	8	8204,8
	Rygiel górny IPE-240 L=690 cm	211,76	11	2329,4
1	Ściąg 1 L-60/60/6 L=385 cm	20,87	4	83,5
2	Ściąg 2 L-60/60/6 L=535 cm	29,00	4	116,0
3	Ściąg 3 L-60/60/6 L=565 cm	30,62	4	122,5
4	Ściąg 4 L-60/60/6 L=525 cm	28,46	4	113,8
5	Ściąg 5 L-60/60/6 L=25 cm	1,36	2	2,7
6	L-60/60/6 L=4400 cm	238,48	1	238,5
7	L-60/60/6 L=2400 cm	130,08	2	260,2
8	L-60/60/6 L=720 cm	39,02	2	78,1
9	L-60/60/6 L=390 cm	21,14	2	42,3
10	L-60/60/6 L=2950 cm	159,90	1	159,9
11	IPE-120 L=585 cm	60,61	20	1212,1
12	IPE-120 L=705 cm	73,04	8	584,3
	Ciezar calkowity			32387,7

Tytuł: **PROJEKT BUDOWLANY HALI SPORTOWEJ**

Projektant: **URZĄD GMINY TARNÓW OPOLSKI UL. DWORCOWA 6 46 - 050 TARNÓW OPOLSKI**

Pracownia: **KONSTRUKCYJNA**

Adres: **46 - 050 TARNÓW OPOLSKI UL. KOPERNIKA DZ. NR 1673/202, 2270/202**

Projektant: **RYS. ZESTAWCZY WIEŻBY DACHOWEJ**

Autoryzacja: **mgr inż. Bogdan Namłota upr. nr St 111/78**

Pracownik: **inż. Zbigniew Kowina upr. nr 573/88**

Konieczny projektant: **PRZEDSIĘBIORSTWO USŁUGOWO - BUDOWLANE "ADVA" SC ul. Krolowej Jadwigi 1 49 - 180 Głubczyce tel. 077 485 21 79 0 500 233 296 mgr inż. arch. Rafał Skośmal**

Projektant: **ARP PROJEKTOWANIE MAREK PARTYKA ul. STYCZYŃSKIEGO 41-43C/6 44-100 GŁUBCZYCE tel. 032 33 21 997 0 501 605 975**

Data: **STYCZEŃ 2008**

Nr rysunku: **07-K** Skala: **1:100**