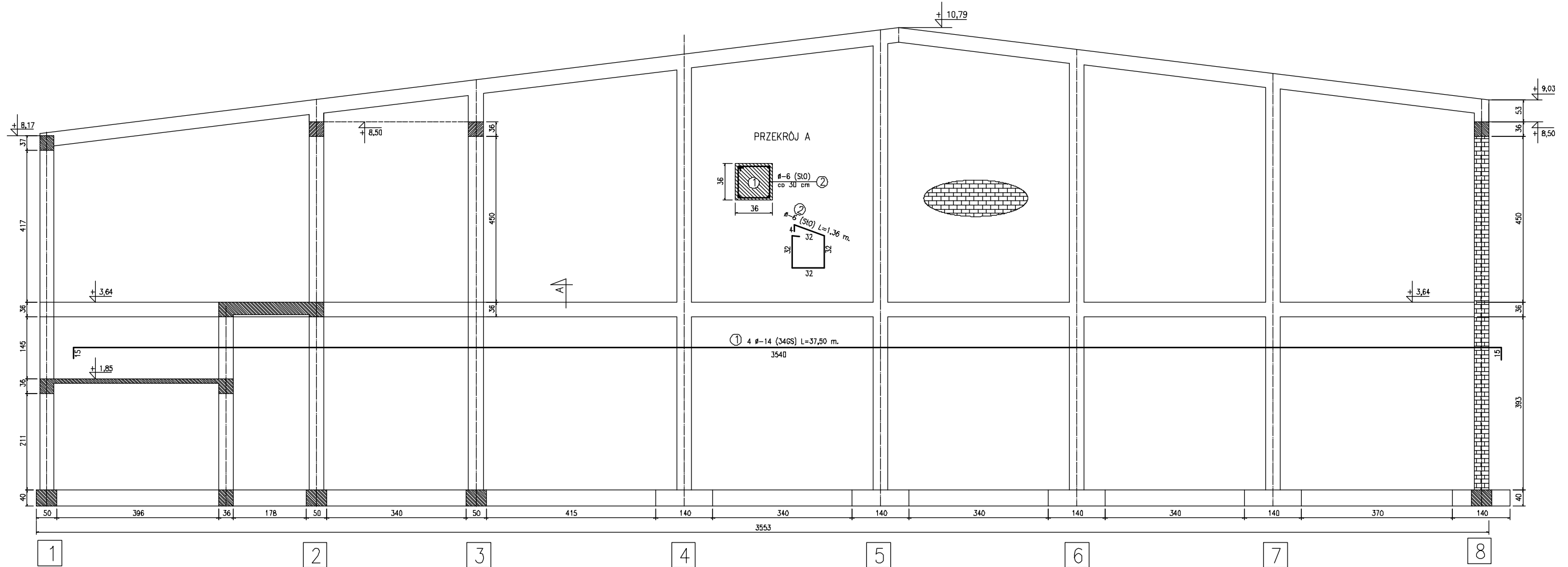


1:50



TYTUŁ:	
PROJEKT BUDOWLANY HALI SPORTOWEJ	
MIEJSKOŚĆ:	
URZĄD GMINY TARNÓW OPOLSKI UL. DWORCOWA 6 46 - OSO TARNÓW OPOLSKI	
BRANŻA:	
KONSTRUKCYJNA	
LOKALIZACJA:	
46 - OSO TARNÓW OPOLSKI UL. KOPCZYŃSKA OZ NR 1673/202, 2270/202	
TYTUŁ:	
RYGŁE ŚCIANY SZCZYTOWEJ	
AUTOR KONSTRUKCJI:	
mgr inż. Bogdan Namiota upr. nr St 111/78	
SPRAWDZAJĄCY KONSTRUKCJA:	
inż. Zbigniew Kowina upr. nr 573/88	
KONSORCJUM PROJEKTOWE:	
PRZEDSIĘWZIĘSTWO USŁUGOWO - BUDOWLANE "ADWA" S.C. ul. Krzywki Jaskółki 1 48 - 100 Głubczyce tel. 077 483 21 79 0 500 853 206 mgr inż. arch. Rafał Skurda	
APP PROJEKTOWANE:	
MAREK PARTIWA ul. STYCZYŃSKIEGO 41-43c/6 44-102 GUMICE tel. 022 33 21 997 0 501 605 975	
DATA:	
STYCZEŃ 2008	
NR RYSUNKU:	SKALA:
08-K	1:50