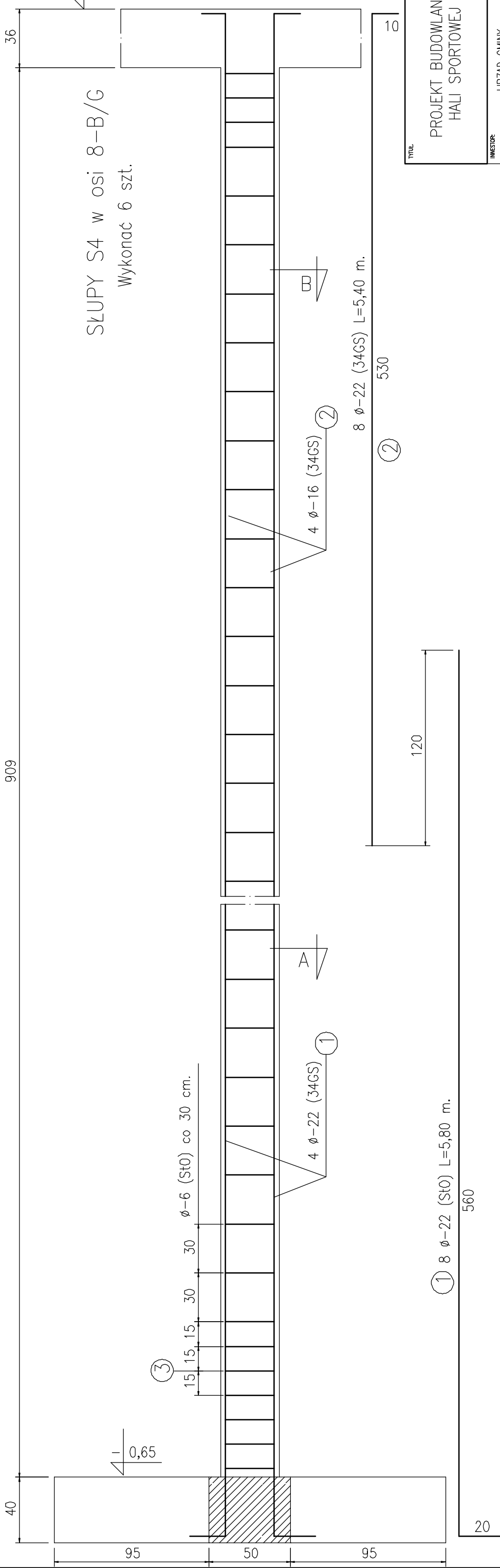


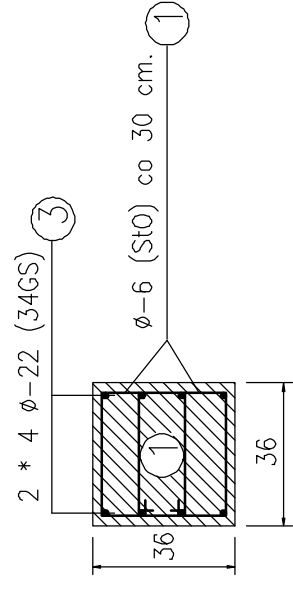
909

36

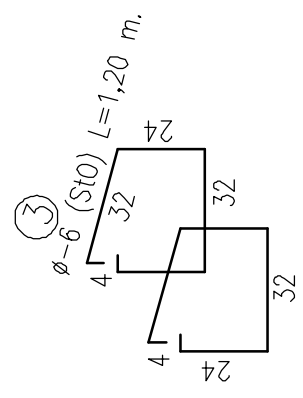
SKŁUPY S4 w osi 8-B/G
Wykonać 6 szt.



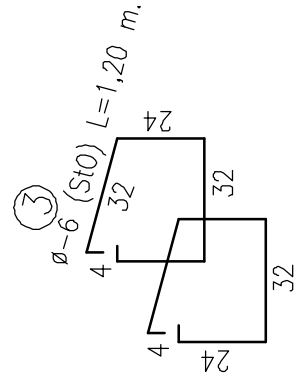
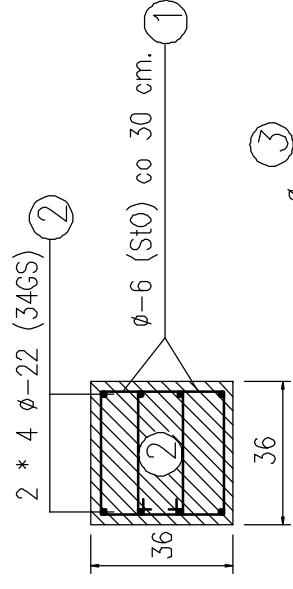
PRZEKRÓJ A



Wykonać 6 szt.



PRZEKRÓJ B



Beton B.30
Stal 34GS
St0

| Poz. | Ø | Dług. jedn. | Ilość szt. | Dług. całk. | |
|--------------------|----|-------------|------------|-------------|------|
| | | | | 34GS | St0 |
| 1 | 22 | 5,80 | 8 | 47 | |
| 2 | 22 | 5,40 | 8 | 43 | |
| 3 | 6 | 1,20 | 42 | | 50 |
| Długość całkowita | | | | 90 | 50 |
| Ciężar jednostkowy | | | | 3,00 | 0,22 |
| Ciężar całkowity | | | | 270 | 11 |
| Ogółem kG. | | | | 282 | |

| | |
|--------------------------|--|
| TYTUŁ | PROJEKT BUDOWLANY HALI SPORTOWEJ |
| INWESTOR | URZĄD GMINY TARNÓW OPOLSKI UL. DWORCOWA 6 46 - 050 TARNÓW OPOLSKI |
| BRANŻA | KONSTRUKCYJNA |
| LOKALIZACJA | 46 - 050 TARNÓW OPOLSKI UL. KOPIERNIKA DZ. NR 16/73/202, Z270/202 |
| TYTUŁ | SKŁUPY S4 W OSI 8 B/G |
| AUTOR KONSTRUKCJA | mgr inż. Bogdan Namiota upr. nr St 111/78 |
| SPRAWDZAJĄCY KONSTRUKCJA | inż. Zbigniew Kowina upr. nr 573/88 |
| KONSTRUKCJA PROJEKOWA | PRZEDSIĘBIORSTWO USŁUGOWO - BUDOWLANE "AKWA" S.C. ul. Królowej Jadwigi 1 46 - 100 Głubczyce tel. 077 485 21 79 0 500 253 296 mgr inż. arch. Rafał Skożmał |
| PROJEKTOWANE | ARP PROJEKTOWANE MAREK PARTYKA ul. STYCZYŃSKIEGO 41-43c/6 44-100 GLIMICE tel. 032 33 21 997 0 501 605 975 |
| DATA | STYCZEŃ 2008 |
| NR RYSUNKU | 09-K |
| SKALA | 1:25 |