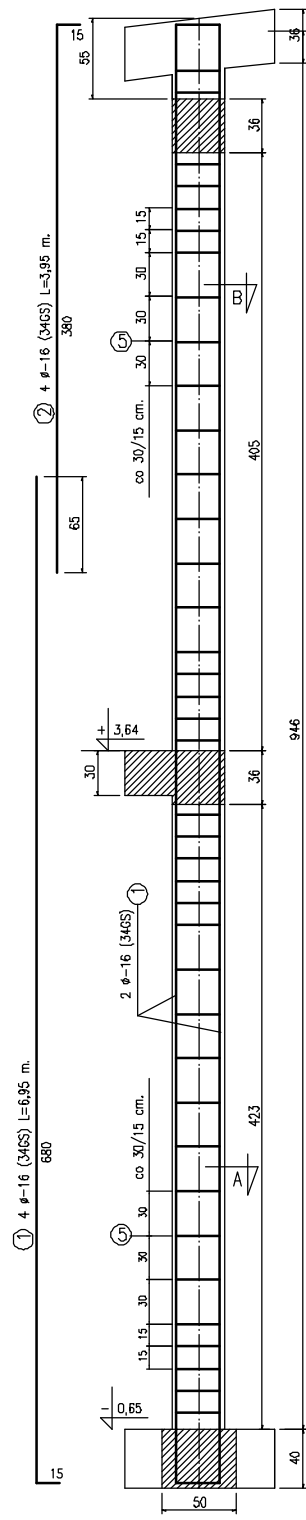
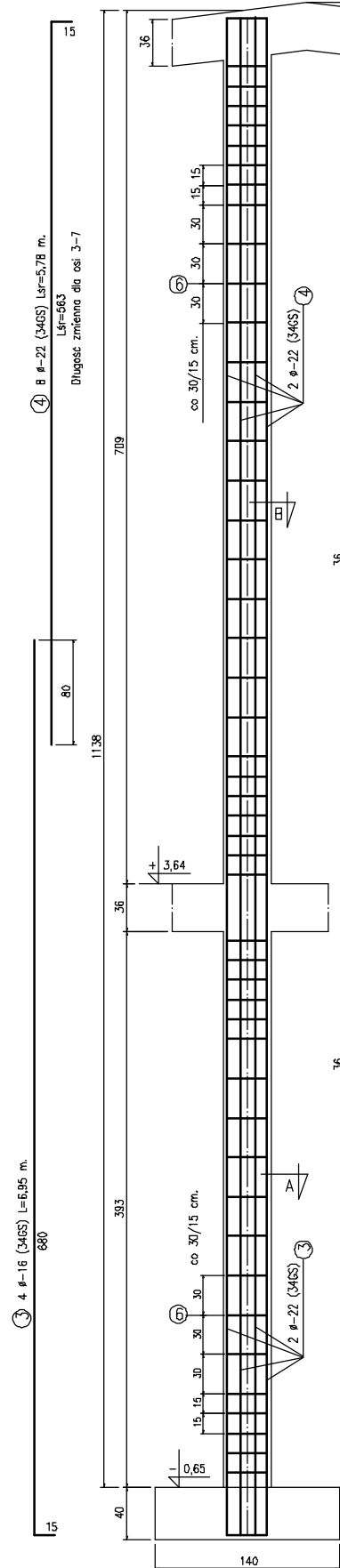
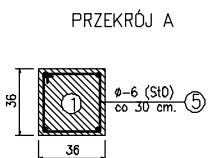
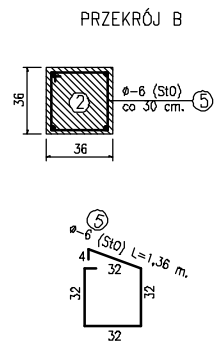


Słupy S5 w osi 3-7
wysokość zmienna.

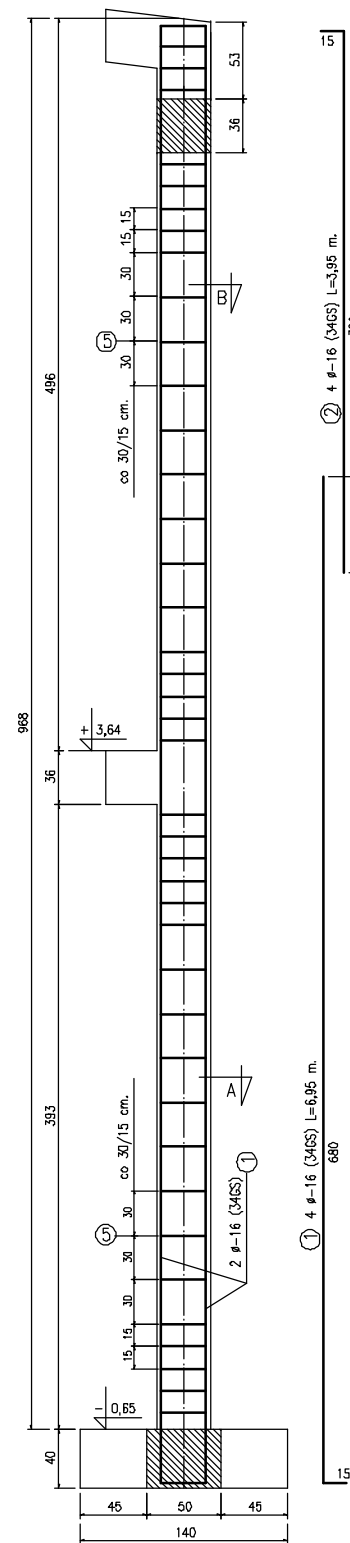
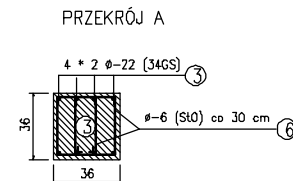
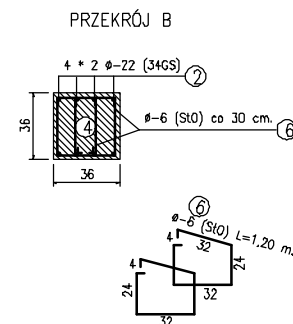
+ 10,79



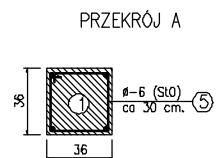
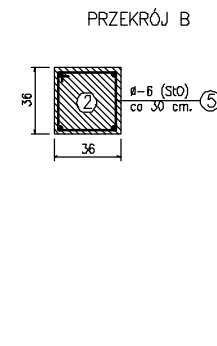
2



5



8



Beton B.30
Stal 34GS
St0

ZEST. STALI ZBROJENIOWEJ						
Poz.	Ø	Długość jedn.	Ilość szt.	Długość całkowita		
				34GS	St0	
1	16	6,95	8	56		
2	16	3,95	8	32		
3	22	6,95	40	278		
4	22	4,75	40	190		
5	6	1,36	80		109	
6	6	1,20	440		528	
Długość całkowita				468	88	637
Ciężar jednostkowy				3,00	1,58	0,22
Ciężar całkowity				1404	139	142
				Ogółem kg		1685
* 2 ściany szczytowe						3370

UWAGA!
Rozpatrywać łącznie z rys. 08-K
Wykonanie * 2 w lustrzanym odbiciu.

Tytuł: **PROJEKT BUDOWLANY HALI SPORTOWEJ**

INWESTOR: URZĄD GMINY TARNÓW OPOLSKI
UL. DWORCOWA 6
46 - OSO TARNÓW OPOLSKI

BRANŻA: KONSTRUKCYJNA

LOKALIZACJA: 46 - OSO TARNÓW OPOLSKI
UL. KOPERNIKA
OZ NR 1673/202, 2370/202

Tytuł: **ZBROJENIE SŁUPÓW ŚCIAN SZCZYTOWYCH**

AUTOR KONSTRUKCJI: mgr inż. Bogdan Namioła
upr. nr St 111/78

SPRAWDZAJĄCY KONSTRUKCJA: inż. Zbigniew Kowina
upr. nr 573/88

KONSERWACJA PROJEKTOWA: PRZEDSIĘBIORSTWO USŁUGOWO - BUDOWLANE "AGWA" S.C.
ul. Krolewskiej Jadzi 1
46 - 100 Głubczyce
tel. 077 485 21 79
0 500 253 296
mgr inż. arch. Rafał Skornal

ARP PROJEKTOWANE: MAREK PARTYKA
ul. STYCZYŃSKIEGO 41-43e/6
44-100 GŁUBCZYCE
tel. 032 33 21 897
0 501 605 975

DATA: STYCZEŃ 2008

NR RYSUNKU: 10-K
SKALA: 1:25