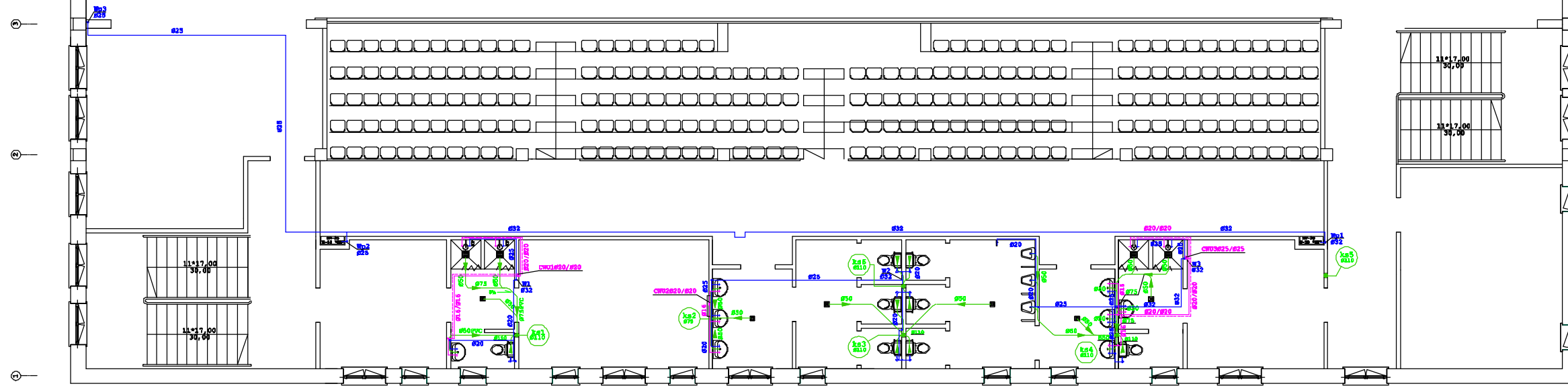
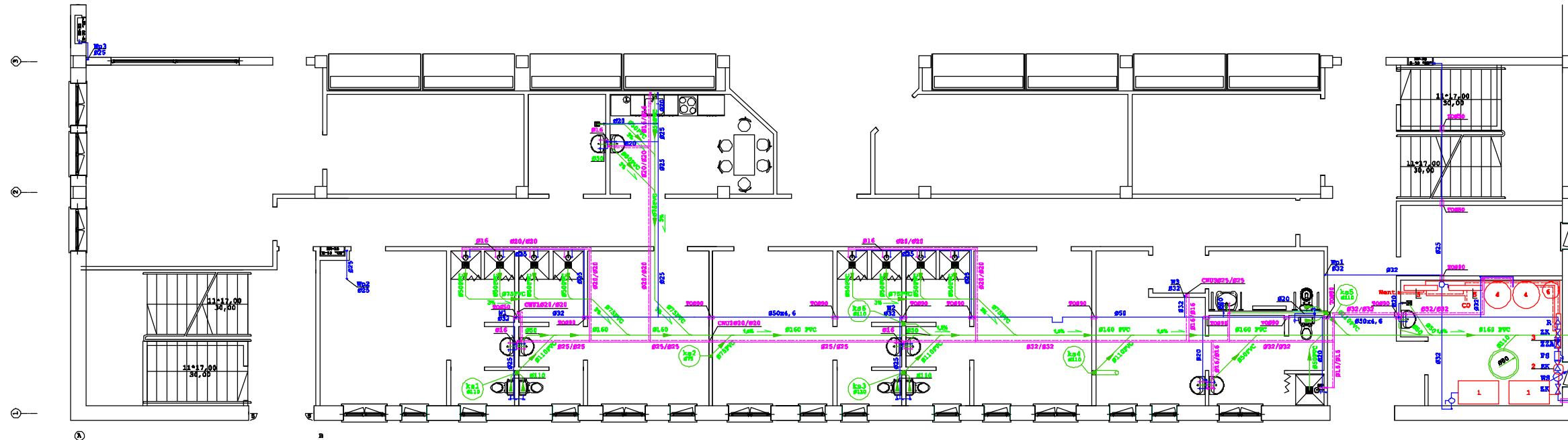


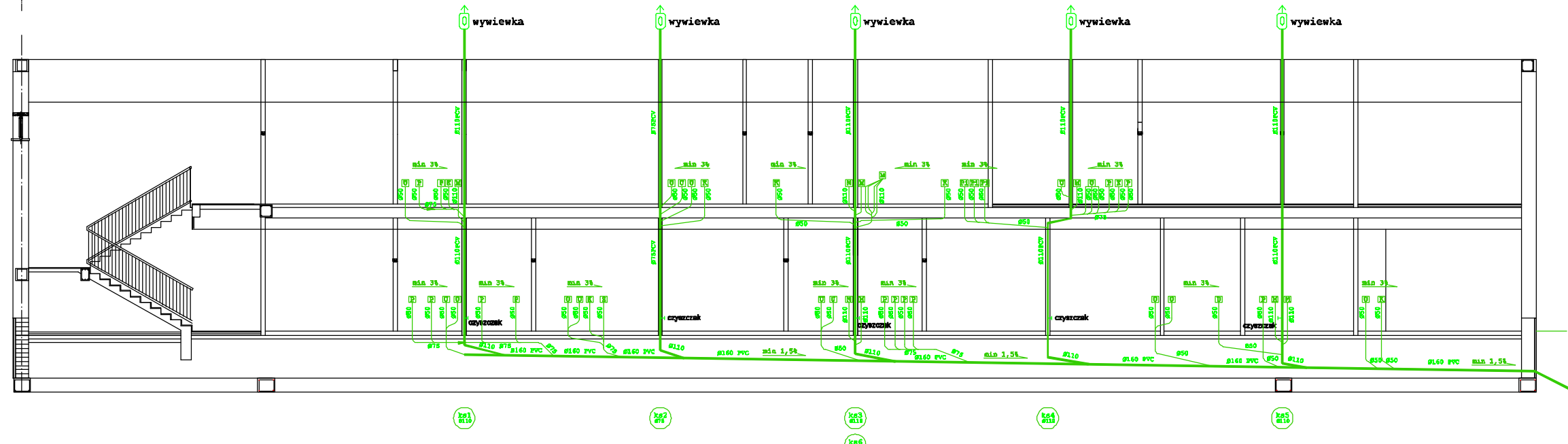
KONDYGNACJA NR 2 [+3,74]



KONDYGNACJA NR 1 [+-0,00]



- - PROJEKTOWANA INSTAL. WODY ZIMNEJ
- - PROJEKTOWANA INSTAL. KANALIZACJI SANITARNEJ
- K - ZAKRĘTA KOLEKCYJNY
- W - WODOMIERNY
- F - FILTR SIATKOWY/SIATKOWO-SZCZEPAJĄCY
- Z - ZAWÓR ZWROTY ANTYSKAZENOWY
- R - REDUKCJA
- - TĘŚNIA CIEPŁA
- K - KRAJKA ŚCIEKOWA
- ⊕ - PUNKT WODY ZIMNEJ
- ⊖ - PUNKT KANALIZACJI SANITARNEJ, ŚREDNICA PENNY



ROZWINIĘCIE KANALIZACJI SANITARNEJ

PROJEKT BUDOWLANY HALLI SPORTOWEJ	
INWESTOR: UMIĘTWA ODRZY KRAJOWA CYCLODROGA 44 - 133 SZKOLENIE ODRZY	
INWESTYCYJA: 44 - 133 SZKOLENIE ODRZY 02 - BUDOWA 02.01.15/15/22, 22/01/202	
PROJEKTANT: Inst. GOMNA POLICYJNA - ZIMNA ul. wp. nr 374/00, 485/00	
PROJEKTOWAŁ: mgr inż. JANEK LIZIENSKI wp. nr 087/0166/1908/05	
PRZEKAZANYM OBRÓBKA - BUDOWANIE ul. 44 - 133 SZKOLENIE ODRZY tel. 077 443 44 44 fax. 0 800 545 545 mgr inż. Andrzej	
WYKONANIE ul. 44 - 133 SZKOLENIE ODRZY tel. 0 800 545 545	
NUMER WYCENY 3000	
01-IS 1:50	